

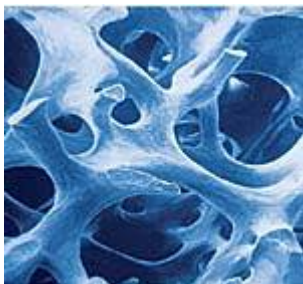
## Was sind Bio-Oss® und Bio-Gide®?

Bio-Oss® und Bio-Gide® sind Naturprodukte. Aufgrund ihrer großen Ähnlichkeit zu menschlichem Gewebe sind diese Materialien optimal dazu geeignet, die Bildung neuen Knochengewebes zu fördern und die Gewebeheilung im menschlichen Körper zu beschleunigen. Sie werden bei der Heilung in das Gewebe integriert und dann vom körpereigenen Stoffwechsel allmählich abgebaut. Dieser Prozess kann bei Bio-Oss® mehrere Jahre dauern, während Bio-Gide® bereits nach einigen Monaten vollständig abgebaut ist.

Bio-Oss® wird aus den mineralischen Bestandteilen der Knochen australischer Rinder gewonnen. Dabei werden bei der Herstellung die organischen Bestandteile entfernt, so dass nur die harte, aus Kalziumverbindungen bestehende Knochenstruktur übrig bleibt.

Bio-Gide® ist eine aus Kollagen (Herkunftstier: Schwein) hergestellte Membran.

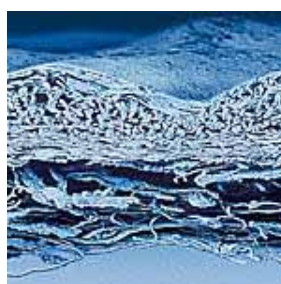
Im menschlichen Körper ist das Protein Kollagen Hauptbestandteil von Haut und Bindegewebe. Die natürliche Proteinstruktur von Bio-Gide® fördert die Wundheilung und ermöglicht eine optimale Knochenregeneration, da diese als Schutzbarriere fungiert.



Struktur von Bio-Oss® unter dem Mikroskop



Bio-Oss®



Struktur von Bio-Gide® unter dem Mikroskop



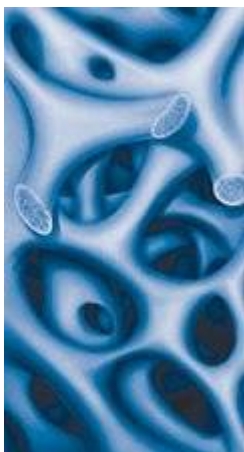
Bio-Gide®

## Welche Erfahrungen mit Bio-Oss® und Bio-Gide® liegen bisher vor?

Bio-Oss® und Bio-Gide® gehören für Zahnärzte und Kieferchirurgen seit vielen Jahren zur Standardtherapie im Bereich der Knochenrekonstruktion. Auch sind es die in der regenerativen Dentalmedizin weltweit am häufigsten verwendeten Biomaterialien. Bio-Oss® und Bio-Gide® wurden bereits millionenfach eingesetzt; es liegen daher zahlreiche Daten und Berichte vor. Darüber hinaus dokumentiert eine Vielzahl klinischer Studie die Zuverlässigkeit beider Produkte.

Menschliche Knochen besitzen die Fähigkeit, sich zu regenerieren, d. h. fehlende Knochenmasse nachzubilden. In den meisten Fällen ist hierfür Hilfe erforderlich. Die natürlichen Produkte Bio-Oss® und Bio-Gide® unterstützen die körpereigenen Regenerationsprozesse äußerst wirkungsvoll.

Der sich neu bildende Knochen benötigt Stützgewebe, das gewissermaßen als „Vorlage“ dient. Das Knochenersatzmaterial Bio-Oss® ist mit seiner hochporösen Struktur perfekt hierfür geeignet. Dabei wird eine Membran (Bio-Gide®) auf dem Knochens platziert, der verheilen soll. Die Membran dient als Schutzbarriere und verhindert, dass schnell wachsendes Weichgewebe in den Raum hineinwuchert, in den der Knochen allmählich hineinwachsen soll. Darüber hinaus unterstützt Bio-Gide® effektiv die Wundheilung.



Gerüststruktur von Bio-Oss®



Einwachsende Blutgefäße und knochenbildende Zellen



Abgeschlossene Regeneration des neuen Knochengewebes